

ESCAPADES POUR LE WEEK-END

Escapade 1 (en voiture) : Menez Dregan- Plovan-Languidou-Pont l'Abbé avec une nuitée (Jour 1) / Concarneau-Le Pouldu-Pont-Aven (jour 2)



MENEZ DREGAN



CHAPELLE DE LANGUIDOU

Tu as deux jours libres, le week-end par exemple et tu veux découvrir ce qu'il y a en dehors de Douarnenez et du Cap Sizun? Tu peux louer une voiture ou prendre la tienne si tu es venu en voiture (Sans permis de conduire c'est difficile dans cette région. ...)

Roule en direction de Plouhinec et descends sur la côte jusqu'au **Centre d'interprétation de Menez Dregan**. Ce site est à ciel ouvert, donc il est ouvert 24 heures sur 24. Dans les années 1980, une grotte marine s'est effondrée à cet endroit. Pendant plus de trente ans, les archéologues y ont fait des recherches et ils ont inventorié des milliers d'objets: des outils, des os et des charbons par exemple. Les recherches ont livré des niveaux d'habitat du Paléolithique intérieur datant de plus de 350 000 ans. Il s'agit donc d'un site préhistorique parmi les plus anciens dans le monde.

Pour continuer ton voyage dans le temps, rends-toi maintenant à Languidou près de Plovan. Tu y découvriras les ruines de **la Chapelle de Languidou**, construite au XIIIe siècle. Elle a été détruite pendant la Révolution, ses pierres ont été utilisées pour un ancien corps de garde. Heureusement qu'on n'a pas complètement détruit cette chapelle. Quand tu y seras, tu sentiras certainement son aura car par tous les temps elle reste un endroit magique. Sa splendide rose au chevet comme une dentelle de pierre illustre magnifiquement le style architectural de Pont-Croix.

A toi de choisir maintenant si tu veux rester dans le coin pour la nuit. Je te conseille *l'Auberge bigoudène* avec table d'hôte ou tu peux continuer jusqu'à **Pont l'Abbé** où il y a un agréable hébergement sur la place du marché qui s'appelle *Bigouden Makers*.



Si tu passes la nuit à **Pont-l'Abbé** je suggère que tu te promènes dans la ville pour aller toi-même à l'aventure: Restaurant? Boutique? Biscuiterie? Fais simplement ce qui te fait envie 😊

Le lendemain: départ pour **Le Pouldu**. Si tu veux découvrir une ville qui en vaut le détour: Fais une halte à **Concarneau** dans la matinée pour parcourir la Ville Close, une citadelle médiévale construite sur un îlot, accessible par un pont et offrant une vue imprenable sur le port. Si tu es un-e fan du Commissaire Dupin: va donc déjeuner à *L'Amiral!*

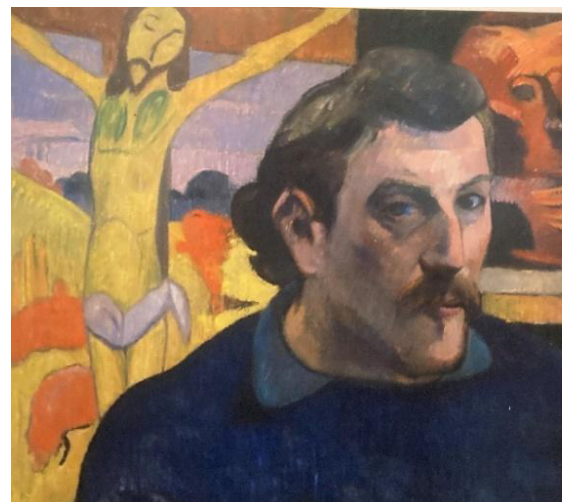
Tu t'intéresses à la peinture et plus particulièrement à Paul Gauguin? Je te conseille d'aller à **Le Pouldu** pour aller visiter le musée Paul Gauguin. Le musée vient d'être agrandi et modernisé cette année. Tu peux voir la maison où Gauguin séjournait mais aussi parcourir « Le Chemin des peintres », circuit pédestre jalonné¹ de totems qui permet d'admirer les paysages qui ont tant inspiré Gauguin, Sérusier, Filiger...

Le circuit est jalonné de haltes matérialisées par un mobilier permanent supportant soit la reproduction d'un tableau d'un de ces artistes, soit un texte ou tout autre document de l'époque.

<https://gauguinatelierdupouldu.fr/>

Sur le chemin du retour, fais une escale à **Pont-Aven**. Je te recommande vivement de faire une promenade. Gare la voiture en ville et marche vers **la Chapelle de Trémolo**. Il n'y a pas les originaux de Paul Gauguin (malheureusement) mais des copies qui sont quand même très jolies et les descriptions très intéressantes. C'est tout simplement magique de se retrouver dans ce havre de paix qui a inspiré le grand peintre. Avant de partir: crêperie au bord de l'Aven?

La Chapelle de Trémolo



¹ marked out